



## Gefährdungen

- Durch fehlende Sicherungsmaßnahmen beim Auf- bzw. Abbau kann es zu Absturzunfällen kommen.
- Durch fehlende oder mangelhafte Schutzdächer können Beschäftigte durch herabfallende Gegenstände getroffen werden.

## Schutzmaßnahmen

- Gefahrenbereiche in der Nähe turmartiger Bauwerke oder höher gelegener Arbeitsplätze so absperren, dass unbewusstes Betreten verhindert wird. Lässt sich der Gefahrenbereich nicht absperren: Schutzdächer oder Schutznetze vorsehen. Sie sind anzubringen ...

### ... außerhalb der Baustelle:

- wenn sich der Gefahrenbereich nicht abgrenzen lässt (z. B.

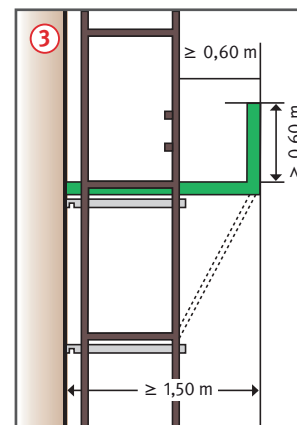
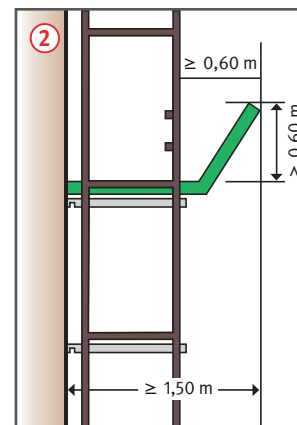
zum Schutz des öffentlichen Verkehrs, von Passanten) ①;

### ... innerhalb der Baustelle:

- über Arbeitsplätzen und Verkehrswegen (z. B. Bedienungsständen von Maschinen, Aufzügen und unterhalb von Gerüsten),
- bei gleichzeitig durchzuführenden Arbeiten an übereinander gelegenen Arbeitsplätzen,
- bei turmartigen Bauwerken (z. B. Schornsteinen, Türmen) im Gefahrenbereich.



Schutzdach mit Bordwand



## Zusätzliche Hinweise für Schutzdächer

- Schutzdächer an Gerüsten müssen mindestens 1,50 m breit sein und die Außenseite des Gerüsts um mindestens 0,60 m überragen ② ③.
- Bordwände von Schutzdächern müssen mindestens 0,60 m hoch sein ④.
- Schutzdächer bei turmartigen Bauwerken müssen aus kreuzweise verlegten Bohlen 24 x 4 cm mit dazwischen liegender 10 cm dicker Dämmschicht bestehen.

## Zusätzliche Hinweise für Schutznetze

- Schutznetze unmittelbar unter dem Arbeitsplatz anordnen.
- Maschenweite der Schutznetze höchstens 2,0 cm.

**Weitere Informationen:**  
Betriebssicherheitsverordnung  
DGUV Vorschrift 38 Bauarbeiten  
DGUV Information 201-019 Turm- und Schornsteinbauarbeiten  
DIN 4420-1